




**CABINE AUTOGESTITE
AD ANTE RUOTANTI
NATIVA CELLULAR FREE**

**ROTATING SECURITY AIRLOCK
SYSTEM-SELF CONTAINED
OPERATION
CELLULAR FREE CONFORMITY**

Co R134


**QUALITA' E PERFORMANCE
ESTREME**

QUALITY AND PERFORMANCE

 Le nuove cabine equipaggiate con logica CMS1 CEIA sono realizzate in conformità alle specifiche di funzionamento richieste dal metal detector CEIA CELLULAR FREE permettendo così di risolvere tutti quei problemi generati dal trasporto di effetti personali nell'accesso alla banca da parte dei clienti.

Il telefono cellulare, le chiavi di casa od altri oggetti di uso comune non devono diventare un ostacolo per il flusso della persona: l'uso delle cassette porta oggetti deve essere ridotto fortemente per contenere i disagi nei confronti della clientela; allo stesso tempo devono essere intercettate armi sempre più piccole.

La Cabina Cometa, equipaggiata con Metal Detector Cellular Free e logica CMS1 CEIA, risponde pienamente a questi requisiti: "alto livello di intercettazione, alto potere di discriminazione, velocità e fluidità di passaggio in piena sicurezza" (Certificato di Compatibilità n. RT 992601 rilasciato il 02 luglio 1999 dal LACE - Laboratorio di compatibilità elettromagnetica).

 The new range of SAS equipped with the CEIA CMS1 electronic control unit are designed, and conform to, the operational standard required by the metal detector CEIA CELLULAR FREE allowing it resolve problems produced by personal effects brought into the bank by it's customers.

Mobile telephones, house keys or other common objects constitute no obstacle to personnel access: the use of the small item deposit boxes must be avoided to prevent customer annoyance. At the same time, higher numbers of small arms must be detected.

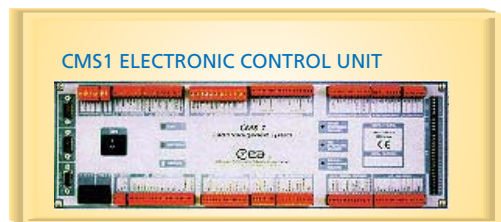
The CoMETA SAS, equipped with Cellular Free Metal Detector and CEIA CMS1 control unit, fully meet the following requirements: "high-level of interception, high discrimination, speed and ease of safe passage" (Certified of Compatibility n. RT 992601 released the 02nd July 1999 from the LACE - Laboratory of electromagnetic compatibility).



UNI EN ISO 9001



N. IT - 13421



STRUTTURA ESTERNA

- Struttura portante in ACCIAIO INOX 40/10
- Piena conformità con Metal Detector Ceia Cellular Free
- Vetri antiproiettili stratificato 26/27 oppure 29/31 mm

EXTERNAL STRUCTURE

- Main structure Stainless Steel INOX 40/10
- Compatible with Metal Detector 'CEIA Cellular Free'
- Bullet resistant laminated glass, 26/27mm or 29/31

PREDISPOSIZIONI

- Metal Detector CEIA 02PN8HIPE/CF
- Metal Detector CEIA 02PN7
- Metal Detector CEIA 02PN8HIPE
- Card reader a modalità programmabile: degradazione MD, key acces
- Memoria eventi
- Lettore biometrico di impronta digitale
- Lettore "mani libere" MetCard

OPTIONS

- Metal Detector CEIA 02PN8HIPE/CF
- Metal Detector CEIA 02PN7
- Metal Detector CEIA 02PN8HIPE
- Card Reader: standalone mode, electronic key
- Event Log
- Biometric fingerprint reader
- 'Hands Free' Proximity Card Reader 'MetCard'



Co R134

CABINE AUTOGESTITE AD ANTE RUOTANTI ROTATING SECURITY AIRLOCK SYSTEM -SELF CONTAINED OPERATION

CONSOLLE

Consolle ergonomica a controllo totale delle parti bussola. Regolazione di tutti i parametri del Metal Detector e funzioni di diagnostica sempre attive.

Dotata di:

- Display di visualizzazione Metal Detector e funzioni cabina
- Tasti di programmazione Metal Detector e funzioni Cabina
- Selettore a chiave: programmazione, manuale, automatica, emergenza
- Pulsanti porta interna, porta esterna, blocco, emergenza
- Modalità notte, modalità giorno
- Cornetta citofonica

Disponibili anche consolle semplificate per ripetizione comandi

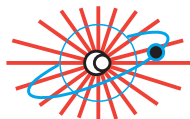
CONSOLE

Ergonomic console that allows control all door components: display of metal detector parameters, diagnostic functions always active, integrated intercom system.

The console is equipped with:

- Operational status display
- Keypad allowing configuration of metal detector and SAS functions
- Key switch for manual, automatic, emergency
- Door control buttons: Internal door, external door, block, emergency
- Night mode and day mode buttons
- Intercom receiver

A simplified console is also available to facilitate repetitive actions.



AZIONAMENTI E SICUREZZA

- Motori ante: 24Vdc 75W, taglia 63, 3,5 Kg
- Motoriduttori ante: reversibili, con prerotismo, in bagno d'olio
- Azionamento a controllo elettronico antischiacciamento multifunzione
- Coste pneumatiche di protezione con rivelatore elettronico a sicurezza positiva
- Accessori per controllo motori: encoder, sensori di fine corsa
- Cella di carico (portata 500 Kg)

MOTOR DRIVE and SAFETY

- Door Motors: 24 Vcc 75W, size 63, 3.5kg
- Door reduction gears: reversible with self lubricating first stage reduction gear
- Multifunction electronic control prevents crushing
- Pneumatic protection buffers with fail-safe electronic controller
- Accessories for motor control: encoder, end run sensors
- Load cell (capacity 500kg)

SEGNALAZIONI OTTICHE E ACUSTICHE

- Segnalazioni semaforiche e vocali di guida per il transito nei 2 sensi
- Plafoniera con sintesi vocale

VISUAL AND AUDIBLE INDICATORS

- Illuminated indicator panel and voice synthesis to assist transit
- Ceiling light with voice synthesis

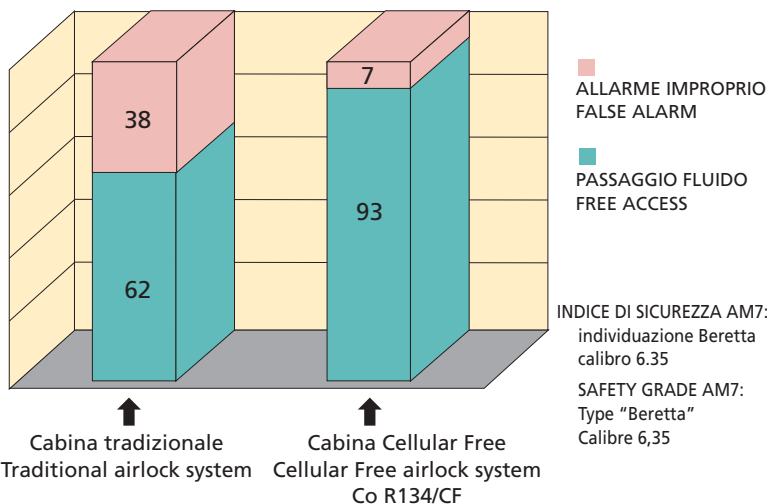
VANO INTERNO

- Completamente controllato in grado di rilevare oggetti di peso inferiore a 200 g (programmabile)
- Controllo antiostaggio e unicità di passaggio a peso regolabile
- Pulsante di soccorso e citofono interno ad altezza uomo

INTERIOR OF AIRLOCK

- Completely controlled able to detect and recognise objects weighing less than 200g (programmable)
- Anti-tailgating ensuring the passage of one person at a time, with adjustable weight thresholds
- Emergency call button and inside intercom positioned at useable height.

RAPPORTO COMPARATIVO FRA PASSAGGI CORRETTI E ALLARMI IMPROPRI COMPARISON BETWEEN VALID ACCESSES AND FALSE ALARMS



PROGRAMMI DI TRANSITO PRINCIPALI

Programma notte

- **Ultima uscita**
Una sola in regime di interblocco
Una sola con porte entrambe aperte
Senza limiti in regime d'interblocco
Senza limiti con entrambe le porte aperte
- **Prima entrata**
Una sola con metal detector attivo
Una sola con metal detector inattivo
Senza limite con metal detector attivo
Senza limite con metal detector inattivo
- **Funzione posta**
Funzione passapacchi con metal detector attivo
Funzione passapacchi con metal detector inattivo

Programma giorno

- **Automatico bidirezionale**
Senza priorità
Con priorità in entrata porta esterna aperta
Con priorità in uscita porta interna aperta
- **Manuale**
Passaggio controllato da consolle
- **Automatico uscita**
Passaggio libero automatico in uscita con porta interna chiusa
Passaggio libero automatico in uscita con porta interna aperta
- **Automatico entrata**
Passaggio libero automatico in entrata con porta esterna chiusa
Passaggio libero automatico in entrata con porta esterna aperta

Emergenza

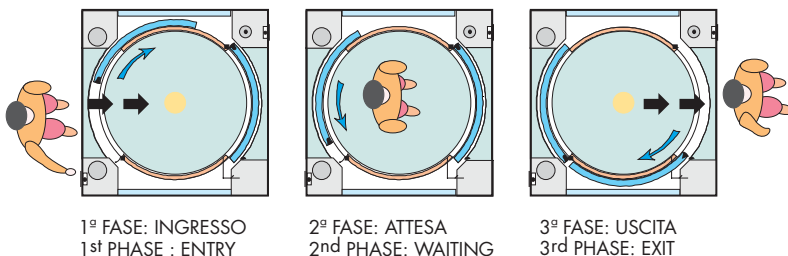
Sblocco contemporaneo sequenziale di entrambe le porte

Blocco di sicurezza

Blocca e interrompe tutti i cicli di passaggio in corso e/o da iniziare

Ingressi V.I.P. / Controllo accessi

**Con badge e tastierino per introduzione del codice PIN.
Con badge e verifica biometrica dell'impronta digitale.
Lettore "mani libere" MetCard.
Lettore "mani libere" MetCard e verifica biometrica dell'impronta digitale
Software di gestione controllo accessi Card Manager**



FUNCTIONS AND OPERATION

Night Programme

- **Last exit**
Only one person for interlock function
Only one with both doors open
Without limits for interlock function
Without limits with both doors open
- **First entry**
Only one with metal detector activated
Only one with metal detector inactivated
Without limit with metal detector activated
Without limit with metal detector inactivated
- **Post function**
Pass packages function with metal detector activated
Pass packages function with metal detector inactivated

Day programme

- **Two-way automatic**
Without priority
With priority in entrance - external door open
With priority in exit - internal door open
- **Manual**
Controlled passage by console
- **Exit automatic**
Automatic free passage in exit with internal door closed
Automatic free passage in exit with internal door open
- **Entry automatic**
Automatic free passage in entrance with closed external door
Automatic free passage in entrance with open external door

Emergency

Unlock both doors sequentially

Security Lock

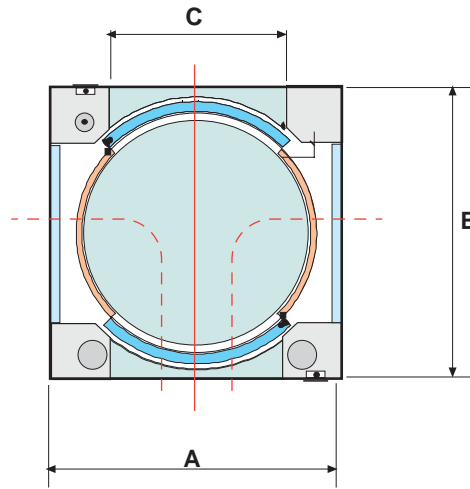
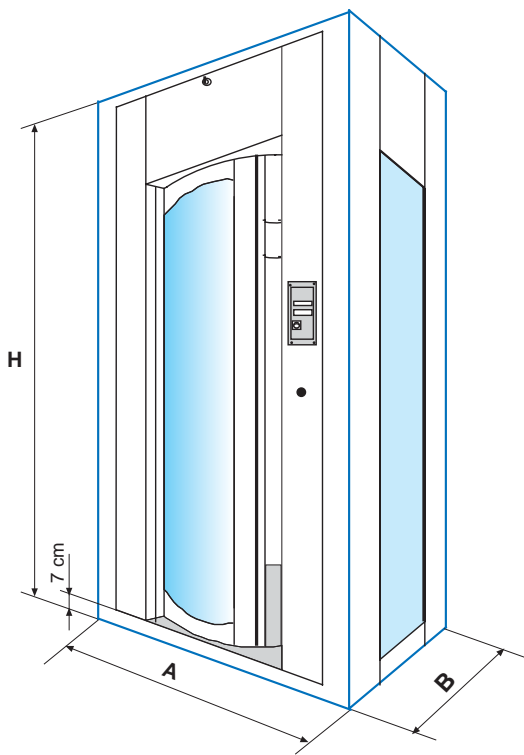
Lock and stop current access cycle or restart

V.I.P. Entry / Access Control

**By means of badge and keypad for entry of the PIN code.
With badge and biometric fingerprint verification
"Free hands" reader MetCard.
"Free hands" reader MetCard and biometric fingerprint verification
Access Control Software - Card Manager**

Co R134

CABINE AUTOGESTITE AD ANTE RUOTANTI ROTATING SECURITY AIRLOCK



Modello Model	Dimensioni ingombro A x B x H Overall Dimensions A x B x H	Larghezza di Passaggio - C Width of Passage - C	Peso Weight	
Co R 134.60	mm 1050 x 1050 x 2400	mm 600	Kg. 900	
Co R 134.75	mm 1350 x 1350 x 2400	mm 750	Kg. 1100	

CARATTERISTICHE DIMENSIONALI

- Possibilità di incasso a pavimento fino a 65mm
- Struttura: portante in lamiera di ACCIAIO INOX 40/10 pressopiegata
- Porte: vetro antiproiettile stratificato 26/27mm
- Pareti laterali: vetro antiproiettile stratificato 26/27mm
- Verniciatura: gofrata, qualsiasi colore, scala RAL
- Coste sensibili nei 2 sensi di rotazione

CARATTERISTICHE ELETTRICHE

- Tensione di alimentazione: 24Vac
- Batteria tampone :2x 12V 6.5Ah, 8 ore circa di autonomia
- Classe di isolamento: I
- Certificazioni CE: **(Certificato I.C.E.P.I. n. 04.02/00)** direttiva macchine 89/392, 91/368, 93/44, 93/68; compatibilità elettromagnetica 89/336, 92/31, 93/68.

OPTIONAL

- Metal detector
- Gestione uscita di emergenza
- Gestione area self/service
- Lettore di badge bancomat
- Lettore biometrico
- Pin Pad
- Elettromagnete con segnalazione ottica di stato
- Pannello acustico/luminoso uscita di emergenza
- Pulsante sblocco uscita di emergenza da parete
- Lettore di badge a strisciamento
- Stampante
- Telecamera
- Teleassistenza
- Lettore "mani libere" MetCard

DIMENSIONS

- Possibility of embedding in floor up to 65mm
- Main structure: INOX 40/10 STAINLESS STEEL pressure-bent sheet
- Doors: bullet-proof laminated glass 26/27 mm
- Side walls: bullet-proof laminated glass 26/27 mm
- Paint finish: embossed, according to RAL, colour scale
- Pressure detection buffers in both directions of the doors

ELECTRIC FEATURES

- Power supply: 24 Vac
- Back-up battery :2x 12V 6.5Ah, 8 hours autonomy
- Isolation class: I
- CE certification: **(Certified I.C.E.P.I. n. 04.02/00)** Machinery Directive 89/392, 91/368, 93/44, 93/68; Electromagnetic compatibility 89/336, 92/31, 93/68.

OPTIONS

- Metal Detector
- Emergency exit management
- Self-service area management
- Card reader
- Biometric reader
- PIN Pad
- Electromagnet with optical condition detection
- Audible / Illuminated panel for emergency exit
- Wall button to unlock the emergency exit
- Swipe Card Reader
- Printer
- Camera
- Remote assistance
- "Free hands" reader MetCard